

Schrank für AMI Silica, AMI Silitrace, AMI Phosphate HL und AMI Soditrace

Stahlschrank Serie 18500

Einbauschranks für Messgeräte.

Der Sockel kann auf allen Seiten geöffnet werden, dadurch ist das Herausführen der Schläuche und Kabel nach allen Richtungen möglich.

Türe mit Sichtglaseinsatz: Ablesen der Geräteanzeige und optische Kontrolle ohne Öffnen der Tür möglich. Verschlussystem mit Schwenkhebel und Schloss.

Lastschienen für Chemikalienbehälter auf dem Schrankboden.

Technische Daten:

Masse: Höhe x Breite x Tiefe (nutzbare Breite)

- 1800 x 600 x 400 mm (~500mm)
für AMI Silica, AMI Silitrace,
AMI Phosphate HL und AMI Soditrace
- 1800 x 800 x 400 mm (~700mm)
für AMI Silitrace Ultra und
AMI Sample Sequencer mit AMI Monitor

Schutzgrad:
IP55 gemäss IEC 60529

Mechanische Festigkeit:
IK 10 gemäss IEC 62262

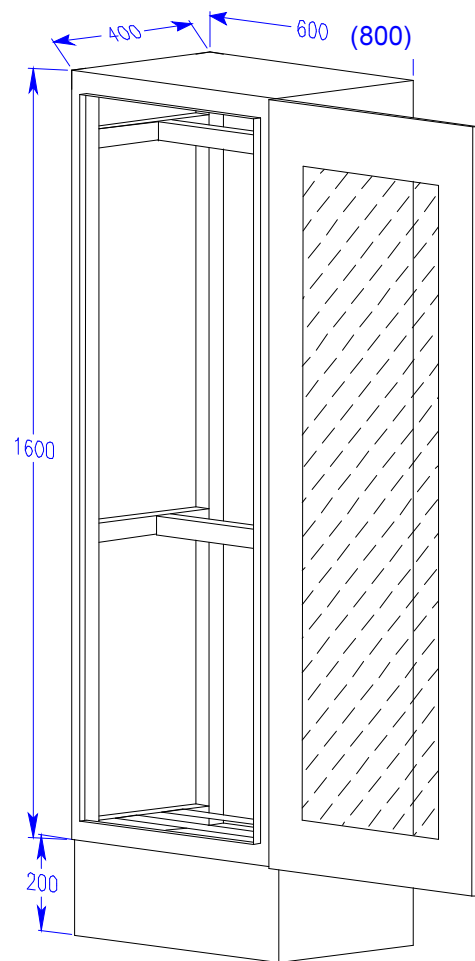
Sichttür:
Securityglas, verklebt,
mechanische Festigkeit IK 8 gemäss IEC
62262

Schrankkörper:
Stahlblech gefalzt und geschweisst, 15/10 mm

Farbe:
Epoxy/Polyester-Pulverbeschichtung
RAL 7035

Lieferumfang:

Schrank inkl. Traversen zur Installation der
Montageplatte des Geräts.



Bestellschema	Stahlschrank Serie 18500	C – 89 . 600 . 01	
Varianten:	Schrankbreite 600 mm.....		↑ 0
	Schrankbreite 800 mm.....		2

Option: C-89.600.020 Elektrische Heizung mit Thermostat (400 W), 230 VAC