

Système de surveillance complet pour la mesure automatique et continue de l'aluminium dans l'eau de surface, l'eau potable, les eaux usées et effluents.

- Pour la détermination colorimétrique en ligne et en continue de l'aluminium selon la norme **ISO 10566** dans une plage de 0 à 200 ppb.
- Système complet comprenant l'électronique de mesure et de contrôle, l'unité de mesure, le contrôle de débit, la cuve de mesure et le système d'injection des réactifs.
- Boîtier analyseur robuste et de haute qualité en acier inoxydable peint 316L.
- Mesure du zéro électrique en automatique à chaque cycle de mesure.
- Nettoyage automatique de la cuve de mesure.
- 4 pompes péristaltiques facilement accessibles pour un dosage précis et automatique des réactifs chimiques.
- 2 sorties analogiques et 6 sorties relais pour les alarmes pour chaque flux d'échantillon.
- Interface RS485 Modbus/JBUS RTU.
- Grand écran LCD couleur rétroéclairé pour la lecture simultanée de toutes les valeurs mesurées et des informations d'états.
- Menu simple et intuitif en Anglais ou en Français.



Analyseur	Seres OL Topaz Aluminium (0-200 ppb)	SOL-55.331.200
Configurations	2-Voies échantillons (plage identique)	SOL-83.590.020
	4-Voies échantillons (plage identique)	SOL-83.590.040
	6-Voies échantillons (plage identique)	SOL-83.590.060
	Interface Ethernet (TCP/IP)	SOL-81.410.020
Options	Kit 1 an de pièces de rechange (analyseur de base 1 voie)	SOL-84.110.040
	Kit 1 an de pièces de rechange multivoies (ajouter une fois si la configuration multivoie a été sélectionnée)	SOL-84.110.150
	Plateau Support réactifs 316L	SOL-89.610.010



Mesure de l'Aluminium

Méthode **Colorimétrique**; détermination colorimétrique après réaction chimique en milieu alcalin.

Temps de cycle <13 min.

Capteurs/équipements de mesure

Longueur d'onde de la mesure 585 nm

Température cuve de mesure régulée

Analyseur Plage de mesure

Topaz Aluminium 0-200 ppb

Limite de Détection 6 ppb

Répétabilité $\pm 2\%$ FS or ± 3 ppb (selon la valeur la plus élevée)

Précision $\pm 3\%$ FS or ± 3 ppb (selon la valeur la plus élevée)

Réglage automatique de la ligne de base.

Surveillance du débit échantillon.

Spécifications et Fonctionnalités

Type de pompes péristaltiques

Nombre de pompes 4

Alimentation électrique

Tension: 110-240 VAC

Fréquence: 50/60 Hz

Consommation électrique: max. 300 VA

Ecran

Affichage: LCD couleur, 7", écran tactile

Affichage de la valeur mesurée, de l'état de l'alarme et de l'heure pendant le fonctionnement.

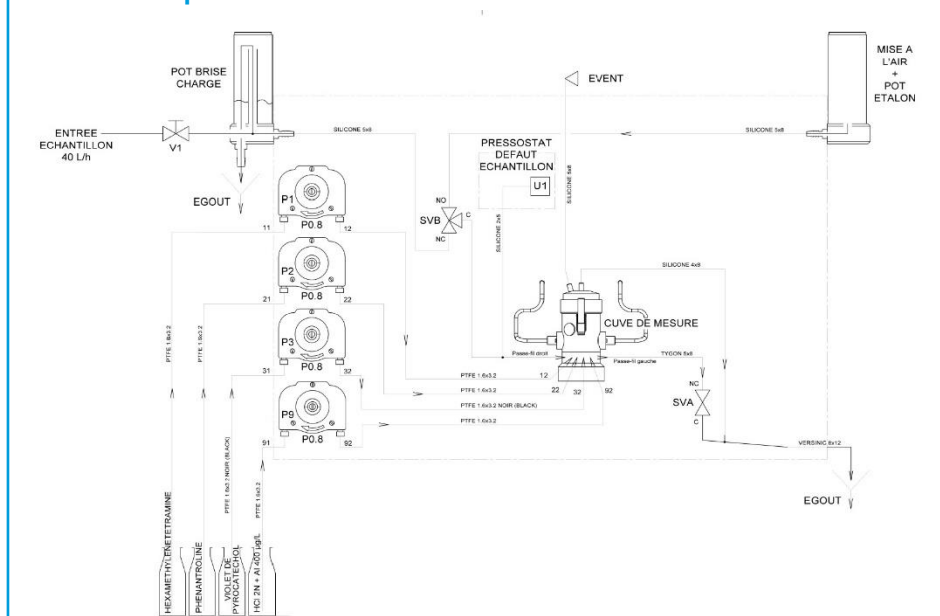
Interface intelligente et intuitive basée sur des sections de menu distinctes : "Mesure", "Diagnostic" et "Outils".

Menus utilisateur en Anglais et en Français.

Protection par mot de passe et stockage des enregistrements de données.

Stockage et affichage graphique de l'historique des mesures.

Seres OL Topaz Aluminium Schéma de mesure



Relai d'alarme

1 alarme récapitulative pour "défaut analyseur"

Charge maximum: 1A / 24 V

Sorties relais

2 contacts secs pour chaque voie, programmables pour les seuils (bas et haut).

1 contact sec de défaut débit échantillon pour chaque voie.

1 sortie pour l'indication de mesure active pour chaque voie.

1 sortie pour indication maintenance.

Charge maximum: 1A / 24 V

Entrées de Signaux

1 entrée pour "Commande d'arrêt en fin de cycle".

Signaux de sortie

2 sorties de signaux programmables pour les valeurs mesurées (librement modulable, linéaire).

Boucle de courant: 4 - 20 mA

Interface de communication

Interface RS485 (isolation galvanique) avec protocole Modbus/JBUS RTU.

Interface Ethernet (TCP/IP) en option.

Spécifications de l'analyseur

Conditions d'échantillonnage

Débit: min 30 l/h

opt. 40 l/h

Température: 5 à 40 °C

Pression d'entrée (25 °C): 0.1 à 2.0 bars

Pression de sortie: sans pression

Taille max. des particules: < 20 µm

Conditions ambiantes

Température: 5 à 40 °C

Humidité: 10 à 80% rel.

Connexions hydrauliques

Entrée échantillon: 1/4" BSP F

Sortie d'échantillon: tube souple D INT 9

Sortie vers rejet: tube souple D INT 12

Sortie multi-voie: tube souple D INT 19

Boîtier cabinet

Dimensions: 780 x 570 x 370 mm

Matériau: acier inoxydable 316L

Poids total: 35 kg

Degré de protection: IP 55

Spécifications des réactifs

Type **Code**

Acide Chlorhydrique 2N RXX152

+400µg/L Aluminium 0.6l/mois

Consommation réactif

Phénanthroline -1,10 RXX151

Consommation réactif 0.8l/mois

Violet de Pyrocatechol RXX194

Consommation réactif 0.8l/mois

Tampon pH 6-6.2 Hexaméthylènetétramine

RXX193

Consommation réactif 3.3l/mois

